

**Herzlich willkommen  
in der Kongressstadt  
Düsseldorf.**



# Zur Einstimmung: eine zweigeteilte Entdeckungsreise.

Im Herzen Europas und im Zentrum eines der attraktivsten und vitalsten Wirtschaftsräume der Welt mit einem direkten Einzugsbereich von 11,5 Millionen Einwohnern liegt die Rheinmetropole Düsseldorf.

Düsseldorf ist eine inspirierende Kongressstadt mit hervorragender Infrastruktur und eine Weltstadt voller Kunst, Gastlichkeit und Lebensfreude. Was die Anziehungskraft von Düsseldorf ausmacht, das möchten wir Ihnen hier und jetzt gerne zeigen:

Begleiten Sie Herrn A., der in Düsseldorf einen zweitägigen Kongress besucht, und seine Begleiterin Frau B. durch das CCD Congress Center Düsseldorf und die Landeshauptstadt.



Nonstop-Flüge aus 175 Städten aus aller Welt landen täglich am Flughafen Düsseldorf International, dem drittgrößten Flughafen Deutschlands. So auch das Flugzeug aus Stockholm. Mit an Bord: Herr A. und Frau B.

In diesem Sinne: viel Vergnügen mit Herrn A. und Frau B. und Düsseldorf, einer Stadt wie keiner anderen.

Ob mit dem Auto, dem Bus, der Bahn oder einem Taxi – die Nähe des Flughafens Düsseldorf International zur Stadt und die unmittelbare Nähe des CCD Congress Center Düsseldorf ermöglichen kürzeste Wege.

So steigt Herr A. nach der Ankunft in Düsseldorf in ein Taxi und fährt in 7 Minuten zum CCD Congress Center Düsseldorf –

## Herr A.

## Frau B.

und Frau B. fährt in 15 Minuten in ihr Hotel in der Innenstadt, das sie sich aus den mehr als 50 Vier- und Fünf-Sterne-Hotels in Düsseldorf ausgesucht hatte.



Nach kurzer Fahrtzeit erreicht Herr A. sein Ziel: das Kongresszentrum am Rhein, das auf dem Gelände der Messe Düsseldorf liegt. Im CCD Congress Center Düsseldorf treffen im Laufe der Tagung 2.500 Besucher ein und lassen sich akkreditieren.

Nachdem Frau B. in ihrem Hotel eingeecheckt hat, geht es direkt los – auf die Straße, an der in Düsseldorf keiner vorbeikommt: die Königsallee.





Im modernen Auditorium mit 1.028 Sitzplätzen beginnt der Kongress mit einer Begrüßungsrede und mehreren Fachvorträgen.

Via Live-Streaming können Expertenkollegen aus der ganzen Welt die zweistündige Eröffnungsveranstaltung online miterleben.

Während Herr A. mit seinen Kollegen den Lunch genießt, wird im Auditorium die Bestuhlung verändert und alles ist bereit für das



parallel stattfindende internationale Symposium mit nahezu 500 bequemen Sitzplätzen in parlamentarischer Bestuhlung.

03

Hier finden sich exklusive Geschäfte, exzellente Shoppingmöglichkeiten und erlesene Einkaufspassagen.



Frau B. freut es. Ihr Hotel liegt unweit der Königsallee, der umsatzstärksten Edel-Einkaufsmeile Deutschlands.

Nachdem sich Frau B. in einem der vielen Cafés an der Rheinufer-Pro-menade entspannt hat, spaziert sie gemütlich durch die Altstadt mit ihren zahllosen Kneipen, Boutiquen, Galerien und Restaurants.



Als Kunst- und Kulturinteressierte lässt es sich Frau B. nicht nehmen, nach ihrem Altstadtbummel einige der zahllosen Düsseldorfer Museen und Galerien zu besuchen.



Sie beginnt mit der Kunst der klassischen Moderne – im K20.

Was abends in Düsseldorf alles geboten wird, das wollen Herr A. und Frau B. gerne hautnah erleben. Nachdem sich beide im Hotel für den Abend schick gemacht haben, geht es auch schon los mit der Qual der Wahl.



Die zwei entscheiden sich für einen Besuch in der Deutschen Oper am Rhein, die nur wenige Meter vom Hotel entfernt ist.

Ihnen, liebe Leser, möchten wir allerdings nicht verheimlichen, dass sich die beiden nur schwer entscheiden konnten.

Herr A. wäre nämlich gerne in den ISS DOME gegangen, um sich dort ein spannendes Eishockey-Spiel anzusehen.

Frau B. wiederum hätte liebend gern die Kabarett-Institution „Kom(m)ödchen“ besucht. Oder die Tonhalle, das Roncalli's Apollo Varieté, ein Konzert in der PHILIPSHALLE ... oder, oder, oder.





Nach dem Opernbesuch steht für Herrn A. und Frau B. ein Termin an, den beide auf keinen Fall verpassen wollen: die Düsseldorfer Altstadt bei Nacht.



Einen runden Abschluss findet der Abend für die beiden schließlich mit einem Gute-Nacht-Drink in der „Bar am Kaiserteich“ in der Innenstadt.

Die Altstadt gilt mit über 300 Kneipen, Bars, Restaurants und Cafés als die „längste Theke der Welt“. An der Theke eines traditionellen Düsseldorfer Brauhauses treffen sich Herr A. und Frau B. mit Kollegen und genießen die Düsseldorfer Spezialität schlechthin: ein schönes, frisches Altbier.



Der Tag im CCD Congress Center Düsseldorf beginnt für Herrn A. mit dem Besuch einer Fachausstellung, in der sich auf 3.000 m<sup>2</sup> unterschiedlichste Firmen umfassend präsentieren.



Danach nimmt Herr A. an einer internationalen Pressekonferenz teil, zu der der Kongressveranstalter eingeladen hat.

Danach geht es für Frau B. zum Lunch in den Medienhafen, das neue Architektur-Highlight der Stadt: Im Umfeld historischer, denkmalgeschützter Lagerhallen finden sich modernste Gebäude international renommierter Architekten.

Nach dem Frühstück bricht Frau B. zu einer Entdeckungsreise der besonderen Art auf: nämlich direkt in den Spätbarock. Im Schloss Benrath besichtigt sie das denkmalgeschützte



Ensemble von Lustschloss, weitläufigen Parkanlagen, Weihern und Kanälen, das als eines der bedeutendsten architektonischen Gesamtkunstwerke gilt.





Nach dem Essen geht Herr A. in den Raum 28 des CCD Congress Center Düsseldorf. Hier wird gerade alles für eine eindrucksvolle Produktpräsentation vorbereitet. Für die perfekte Inszenierung sorgen aufwändige Licht-, Ton- und Projektionstechnik.



Zu guter Letzt nimmt Herr A. im Raum 01 noch an einer Gruppendiskussion teil, in der sich alle Beteiligten abschließend über die Ergebnisse und Erkenntnisse des Kongresses austauschen.

Hier schlägt das kreative Herz der Stadt – mit Design- und Werbeagenturen, Medienunternehmen, Ateliers, Restaurants, Clubs, Bistros und Cafés.



In der Nähe des Medienhafens liegt der architektonisch eindrucksvolle NRW-Landtag und nur ein paar Meter weiter beginnt die Düsseldorfer Rheinpromenade, über die täglich tausende Menschen flanieren. So auch Frau B.



Was für ein erlebnisreicher Tag! Frau B. spaziert über den Kö-Graben zurück zum Hotel.



Zum festlichen Abschluss des Kongresses sind Herr A. und Frau B. am Abend in den größten Saal des CCD Congress Center Düsseldorf zum Gala-Dinner eingeladen – mit anschließendem Ball und Live-Musik.

24:00

01:00

02:00

03:00

04:00



Eine besonders erfolg- und erlebnisreiche Kongressteilnahme geht zu Ende. Und Frau B. und Herr A. sind sich einig, dass sie nicht zum letzten Mal hier in Düsseldorf gewesen sind ...

24:00

01:00

02:00

03:00

04:00

00:30

01:30

02:30

03:30

04:30

# Düsseldorf. Ein pulsierendes Zentrum, das seinesgleichen sucht.

Die Stadt, die nicht nur Herr A. und Frau B. gerne wieder besuchen werden, ist wirklich etwas Besonderes:

## Einer der stärksten Wirtschaftsstandorte Deutschlands\*

Im direkten Einzugsgebiet leben 11,5 Millionen Einwohner und arbeiten 3,6 Millionen Beschäftigte in mehr als 100.000 nationalen und internationalen Unternehmen.

## Dichteste Hochschul- und Forschungslandschaft Europas

Düsseldorf ist die Hauptstadt von Nordrhein-Westfalen, dem Land mit der dichtesten Hochschul- und Forschungslandschaft Europas. Im Umfeld der Stadt gibt es etwa 60 Hochschulen, 100 Technologiezentren und Forschungsinstitute, 14 Fraunhofer-Institute und 11 Max-Planck-Institute.

## Perfekte Erreichbarkeit

Die Reise nach Düsseldorf ist dabei eine äußerst einfache Angelegenheit – egal, mit welchem Verkehrsmittel:

## Drittgrößter Flughafen Deutschlands

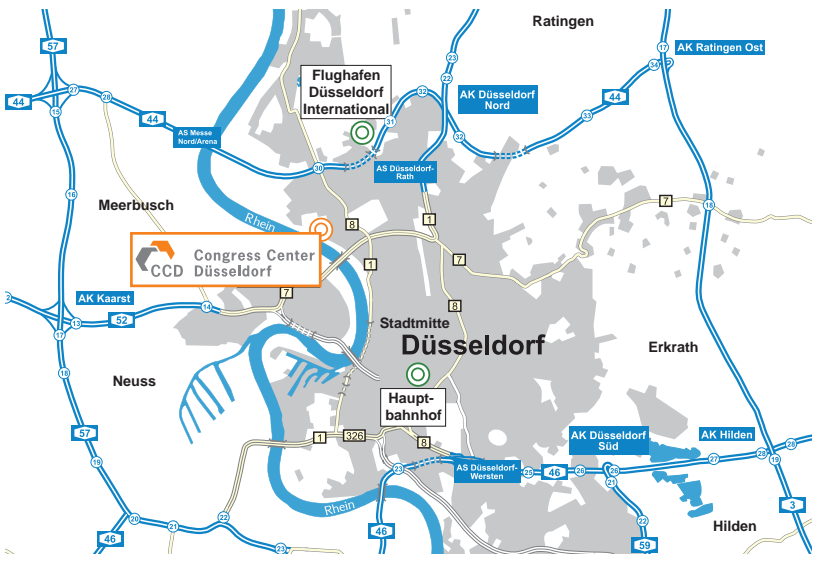
Düsseldorf International, nur 3 km vom CCD Congress Center Düsseldorf entfernt, ist aus aller Welt mit 70 Airlines und aus 175 Destinationen nonstop bequem zu erreichen.

## Schnelle Zug-Anbindung

Mit täglich 190 ICE- und 800 Zug-Verbindungen und einer direkten U-Bahn- und Bus-Anbindung kommen Sie auch sehr schnell zu Ihrem Ziel.

## Hervorragende Infrastruktur für Autofahrer

Ein lückenloses Autobahn-Netz und 19.000 Parkplätze auf dem angeschlossenen Messegelände (davon 1.200 unmittelbar am Kongresszentrum) stehen Ihnen zur Verfügung.



\* Arbeitskreis Volkswirtschaftliche Gesamtrechnung, Stand 2005.

In punkto Lebensqualität ist Düsseldorf nicht umsonst die beliebteste Stadt in Deutschland und an Platz fünf weltweit\*\*:



Kultur pur – Düsseldorf zählt zu den ersten Adressen für moderne Kunst in Deutschland. Die renommierte Kunstakademie, hochkarätige Museen und mehr als 100 bedeutende Galerien repräsentieren diesen Anspruch. Darüber hinaus finden sich hier die Deutsche Oper am Rhein, zahlreiche Theater und Kleinkunsth Bühnen.



Attraktive Gärten, Parks und Grünanlagen, die der Stadt in den Jahren 2007 und 2008 Platz eins bei der Entente Florale bescherten. Historische Juwelen: vom Schloss Benrath, der besterhaltenen Spätbarockanlage Europas mit dem dazugehörigen einmaligen Barockgarten, bis zu der mittelalterlichen Ruine der Kaiserpfalz am Rhein.



Erstklassige Sport-Events wie Eishockey, Pferderennen, FIS Skilanglauf Weltcup am Rheinufer oder Tennis beim ARAG WORLD TEAM CUP, bei dem die weltbesten Tennisspieler um die Krone der Mannschafts-Weltmeisterschaft der Herren kämpfen. Danach Chill-out im architektonisch und gastronomisch einmaligen Medienhafen, dem Treffpunkt für Architekturkenner aus aller Welt.



Multikulturelles Flair: Einerseits prägen etwa 20% der Einwohner aus aller Herren Länder die internationale Atmosphäre Düsseldorfs, wobei knapp 8.000 Japaner die Stadt zur größten japanischen Gemeinde Deutschlands machen. Andererseits leben hier gute, alte, urdeutsche Traditionen. Bestes Beispiel: der einzigartige Karneval am Rhein.

\*\* Mercer Ranking 2007.

# CCD Congress Center Düsseldorf – 10 gute Gründe für Ihre Veran- staltung.



## Anreise leicht gemacht.

Zentrale Lage in Europa. Durch die direkte Nähe zum drittgrößten Flughafen Deutschlands ist die beste Erreichbarkeit mit dem Flugzeug gewährleistet. Das sehr gut ausgebaute Schienen- und Straßennetz erleichtert darüber hinaus die bequeme Anfahrt mit der Bahn, dem öffentlichen Nahverkehr und dem Pkw.

## Groß genug für alles.

Das drittgrößte Kongresszentrum Deutschlands und das größte in NRW bietet mit seinem modularen Raumkonzept die maximale Flexibilität für Veranstaltungen jeder Größenordnung.



## Attraktive Lage.

Durch die direkte Nähe zum Rhein, zum Nordpark und zum Japanischen Garten fast „im Grünen“ gelegen, ist das Kongresszentrum dennoch nur 5 km von der Innenstadt entfernt.

## Hervorragende Infrastruktur, Technik und Ausstattung.

19.000 Parkplätze, sechs Aufzüge, zwei davon Lastenaufzüge, barrierefreie Zugänge und Räumlichkeiten, hochwertig ausgestattete VIP-Apartments und Künstlergarderoben, repräsentative Branding-Möglichkeiten, komfortable Dolmetscherkabinen, ultramoderne Business-Lounge, leistungsstarke Stromversorgung und EDV-Netze, professionelle Licht-, Ton-, Medien- und Bühnentechnik inklusive HDTV-Projektionen, LED-Beleuchtungstechnik, Live-Streaming-Übertragungen und Streaming-on-Demand. Es gibt nichts, was es nicht gibt.



## Planungsunterstützung garantiert gut.

Ein professionell geschultes Team begleitet mit seinem jahrelangen Know-how die Vorbereitung und Durchführung Ihres Events.

## Umweltorientierung eingebaut.

Ob die Bereitstellung günstiger Kongress-Tickets für den öffentlichen Nahverkehr, der Einsatz von Erdgasfahrzeugen, die effiziente Energiebeschaffung mit Hilfe neuester Technologien im Bereich der Wärmeerzeugung und Klimatisierung (z. B. Solaranlage) – hier wird ökologisch orientiert gearbeitet. So konnte in den letzten Jahren, trotz der um 36 % gestiegenen Auslastung, der Energieverbrauch um 23 % reduziert werden.





### Immer die passende Unterkunft.

Zu verbindlichen Preisen langfristig im Voraus buchbare Hotelzimmer inklusive begleitender Services wie Hospitality-Desk, Welcome-Drink und Transferdienste: dieses in Deutschland einmalige Angebot ermöglicht C.I.P. (Congress Incentive Pool), eine Kooperation der Düsseldorfer Hotellerie, der Düsseldorf Marketing & Tourismus und von DüsseldorfCongress.

#### Hotels in Düsseldorf

- ★★★★★ 4 Hotels mit 549 Zimmern
- ★★★★ 48 Hotels mit 6.772 Zimmern
- ★★★ 74 Hotels mit 3.453 Zimmern

#### Hotels im Umkreis von 40 km

- ★★★★★ 8 Hotels mit 1.472 Zimmern
- ★★★★ 46 Hotels mit 6.189 Zimmern
- ★★★ 45 Hotels mit 2.282 Zimmern

Stand November 2008.

### Gute Kontakte.

Das CCD Congress Center Düsseldorf hat den direkten Draht zur Wissenschaft, z.B. durch direkte Kooperation mit der Heinrich-Heine-Universität sowie zu anderen wichtigen Institutionen in der Stadt und der Region.



\* Mercer Ranking 2007.

### Zugang zu noch mehr Möglichkeiten.

Über DüsseldorfCongress, den Betreiber des CCD Congress Center Düsseldorf, können Sie jederzeit unkompliziert, effizient und aus einer Hand acht weitere multifunktionale Veranstaltungsstätten in Ihre Planung mit einbeziehen. Ganz gleich, ob es sich dabei um Kabarett-Aufführungen oder Hauptversammlungen, Gala-Abende oder internationale Großkongresse, riesige Shows oder Sport-Events handelt. Die Gesamtkapazität aller Veranstaltungshäuser von DüsseldorfCongress ist für mehr als 125.000 Besucher ausgelegt und macht das Unternehmen, das der Stadt und der Messe Düsseldorf gehört, damit zu einem der größten Location-Anbieter Europas. DüsseldorfCongress ist Ihr Ansprechpartner, wenn Sie die Teilnehmer Ihrer Veranstaltung zu internationalen Konzerten oder Sport-Events einladen möchten oder wenn Sie Ihr Unternehmen in der Region promoten wollen – z. B. als Spieltag-Presenter bei einem Eishockey-Match.

### Last, but not least: die Attraktion Düsseldorf.

Gibt es für das faszinierende Rahmenprogramm zu Ihrer Veranstaltung etwas Besseres als eine Stadt, die in internationalen Rankings als die beliebteste Stadt Deutschlands und Nummer fünf weltweit bewertet wird, wenn es um Lebensqualität geht?\* Überzeugen Sie sich am besten doch mal selbst davon.

### Eckdaten

#### CCD Congress Center Düsseldorf:

- 15.000 Personen Gesamtkapazität inkl. der angrenzenden Messehallen 1 und 3
- 37 variable Raumeinheiten für mehr als 2.100 Personen, mit Breakouts für 20 bis 700 Personen
- Zusätzliche Plenarkapazitäten in den Hallen 1 und 3 für bis zu 5.000 Personen
- 19.000 Messeparkplätze, davon 1.200 direkt am CCD Congress Center Düsseldorf
- 338 Hotelzimmer in unmittelbarer Nähe im Tulip Inn Arena Hotel und im Hotel Schnellenburg
- Rund 10.000 Hotelzimmer in den Kategorien drei bis fünf Sterne in der Stadt und weitere 10.000 in der Umgebung
- Ausstellungsflächen:
  - 6.000 m<sup>2</sup> direkt im CCD Congress Center Düsseldorf
  - 33.000 m<sup>2</sup> inkl. der angrenzenden Messehallen 1 und 3
  - Anbindung an insgesamt 263.888 m<sup>2</sup> in 19 Messehallen sowie 43.000 m<sup>2</sup> Freiflächen

# Das Spektrum der Möglichkeiten.

„Die Mitarbeiter des CCD Congress Center Düsseldorf haben uns gegenüber eine beispielhafte Service- und Kundenorientierung bewiesen. Die angenehme Zusammenarbeit und Verlässlichkeit wissen wir sehr zu schätzen.“

**Kerstin Kriener,**  
**SQS Software Quality Systems AG**

„Seit vielen Jahren führen wir unsere Veranstaltung im CCD durch. Dabei konnten wir eine kontinuierliche Weiterentwicklung feststellen. Besonders zufrieden waren wir mit der persönlichen Betreuung: Alle individuellen Wünsche konnten umgesetzt werden. Unsere Ansprechpartner haben ihre Arbeit kompetent, diskret und freundlich erledigt.“

**Marlis Weidtmann,**  
**Effecten-Spiegel AG**

„Das CCD ist ein guter Ort und seine Mitarbeiter sind die besten Partner für die Durchführung unserer Veranstaltung am Standort Düsseldorf.“

**Klaus van Wesel,**  
**Handwerkskammer Düsseldorf**

„Als Präsident des diesjährigen Jahreskongresses in Düsseldorf darf ich mich bei Ihnen ganz herzlich für Ihre Kooperation und Professionalität bedanken. Es war eine Freude, mit Ihnen zusammen diesen Kongress zu gestalten!“

**Prof. Dr. Martin Kramer,**  
**Klinikum Veterinärmedizin**  
**Universität Gießen**

„Mit dem CCD Congress Center Düsseldorf haben wir eindeutig die richtige Wahl getroffen und kommen gerne wieder hierher.“

**Renate Wagener, Berufsverband**  
**der Augenärzte Deutschlands e.V.**

## Kapazität je nach Bestuhlung

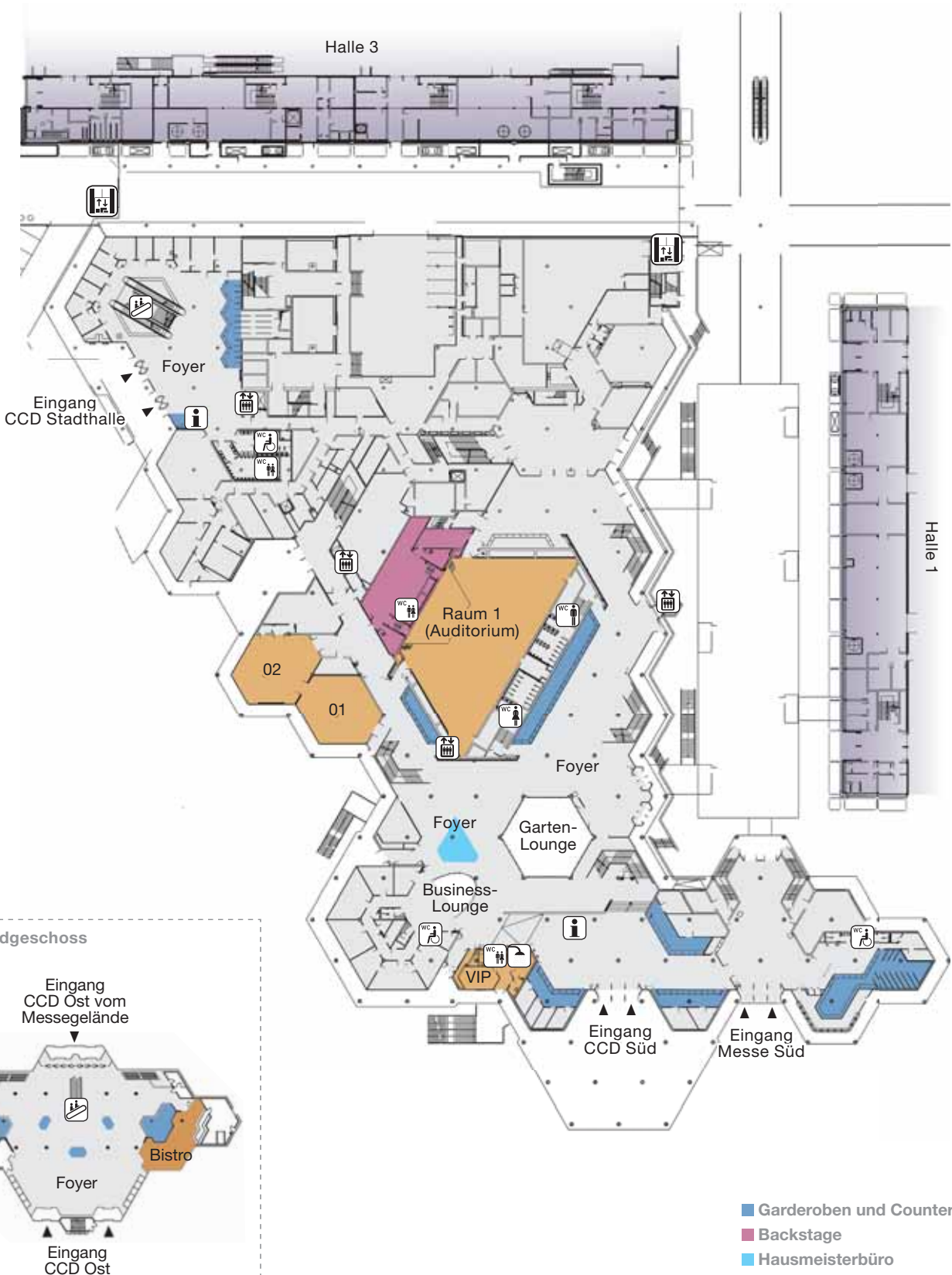
		Raum	Bruttofläche m <sup>2</sup>	Reihe	Konferenz	Bankett	U-Form	Ges.
CCD Congress Center Düsseldorf	CCD Stadthalle	Aktionsfläche	280	0	0	0	0	0
		Saal X+Y	2.165	2.500	1.388	1.792	0	0
		Saal X	1.080	1.043	572	580	0	0
		Saal Y	1.080	942	640	620	0	0
		Raum 9	26	24	14	10	9	9
		Raum 10	38	36	20	10	18	18
		Raum 11	26	24	14	10	9	9
		Raum 12	123	100	66	70	32	32
		Raum 14	185	150	110	110	36	36
		VIP	37	0	0	0	0	0
		Raum 26	185	150	110	90	38	38
		Raum 27	197	150	112	100	36	36
		Raum 28	196	199	110	100	48	48
		Raum 01	150	149	86	90	32	32
	Raum 02	160	149	80	90	31	31	
	VIP	70	0	0	12	0	0	
	Wintergarten-Restaurants I-IV	2.228	0	0	600	0	0	
	Raum 1	1.080	1.028	478	0	0	0	
	Raum 2	582	672	391	350	82	82	
	Raum 3	473	508	261	270	66	66	
	Raum 4	109	111	59	40	36	36	
	Raum 4a	30	32	10	20	13	13	
	Raum 4b	39	32	18	20	13	13	
	Raum 4c	39	32	18	20	13	13	
	Raum 5	68	64	38	30	24	24	
	Raum 6	142	146	80	90	34	34	
	Raum 7	178	160	104	100	46	46	
	Raum 7a	89	81	49	40	30	30	
	Raum 7b	89	81	49	40	30	30	
	Raum 8	138	138	78	80	34	34	
	Raum 15	166	157	84	80	44	44	
	Raum 16	166	157	84	80	44	44	
	Raum 17	166	157	84	80	44	44	
Raum 18	166	157	84	80	44	44		
Raum 19	166	157	84	80	44	44		
Halle 1	7.071	3.500	1.700	3.000	0	0		
Halle 3	20.279	5.000	2.700	3.500	0	0		
Restaurant	256	0	0	0	0	0		
Raum 110	128	107	60	60	36	36		
Raum 111	90	81	46	40	32	32		
Raum 112	190	188	110	80	47	47		
Bistro	145	0	0	40	0	0		
Foyer	1.500	0	0	0	0	0		
Foyer	950	0	0	0	0	0		
Raum L+M+R	754	600	496	410	71	71		
Raum L	217	243	127	120	59	59		
Raum M	320	353	198	200	55	55		
Raum R	217	243	127	120	64	64		
VIP	80	0	0	0	0	0		

## Ausstellungsflächen

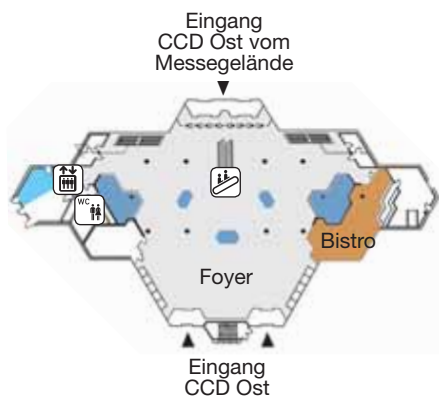
Halle/Raum	Bruttofläche in m <sup>2</sup>	Nettofläche in m <sup>2</sup>
Halle 1	7.071	7.071
Halle 3	20.279	20.279
CCD Pavillon	1.260	815
CCD Stadthalle – Foyer 1. OG (+ Raum 14)	2.401	904
CCD Stadthalle – Saal X+Y	2.165	1.429
CCD Süd – Foyer 1. OG	2.735	200

Weitere Ausstellungsflächen erhalten Sie zudem in den angrenzenden Hallen der Messe Düsseldorf.

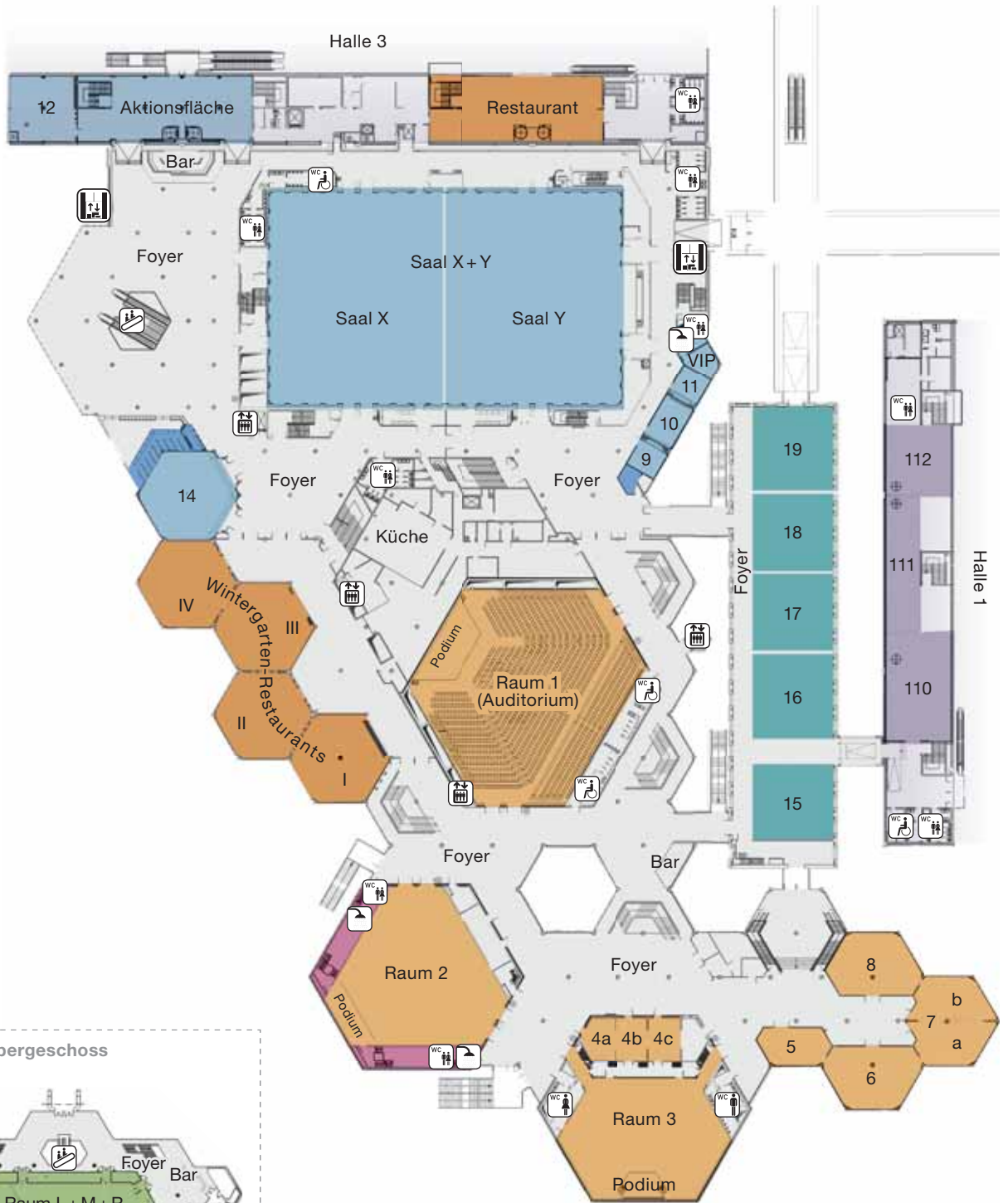
# CCD Congress Center Düsseldorf: Erdgeschoss



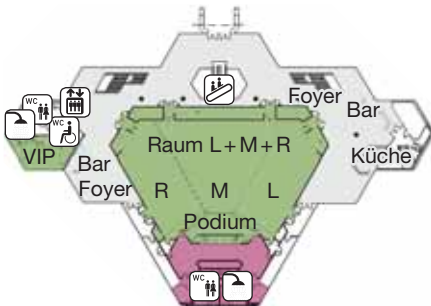
## CCD Ost: Erdgeschoss



# CCD Congress Center Düsseldorf: 1. Obergeschoss

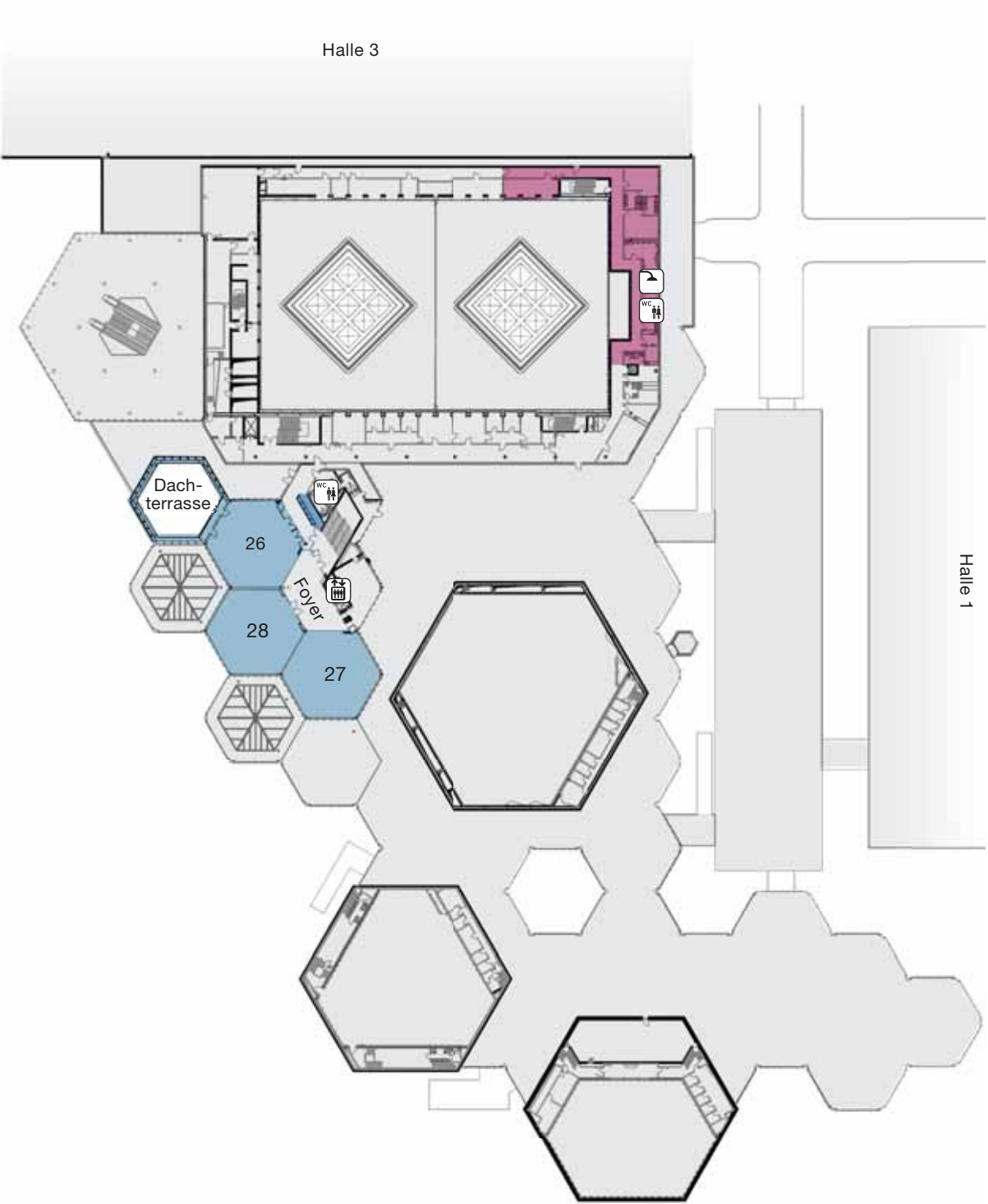


CCD Ost: 1. Obergeschoss



- Garderoben und Counter
- Backstage

# CCD Congress Center Düsseldorf: 2. Obergeschoss



- Garderoben und Counter
- Backstage

# Erfahrung ist durch nichts zu ersetzen.

Mehr als 2.000 Veranstaltungen pro Jahr sprechen für sich und für uns: Bundesparteitag CDU –

Deutschlands, BAMBI Verleihung, Henkel KGaA, Deutscher Gewerkschaftsbund, 7th World Congress –

International Society of Cardio-Thoracic Surgeons (ISCTS), Ministerium für Inneres und Justiz des Landes NRW,

Wetten, dass ..?, L'ORÉAL Deutschland GmbH, Jahreskongress der Vereinigung der Deutschen Plastischen Chirurgen

(VDPC), Forschungsgesellschaft für Straßen und Verkehr e.V., 30th Annual Meeting of the European Association for the Study

of Diabetes (EASD), Kongress der Deutschen Gesellschaft für Endoskopie & Bildgebende Verfahren, Kongress der Deutschen

Gesellschaft für Biologische Psychiatrie, Fachvereinigung Deutscher Betonfertigteilebau, Bundesparteitag FDP Deutschland,

Allianz AG, ThyssenKrupp AG, FILTECH Europa – Internationaler Kongress und Ausstellung für Filter- und Trennmedien, Canadian

Brass, Gayle Tufts, Konrad Beikircher, Jahrestagung der Internationalen Gesellschaft für experimentelle Hämatologie (ISEH), Jahrestagung

der Deutschen Gesellschaft für Neuropädiatrie, Gemeinsame Jahrestagung der Deutschen Gesellschaft für Transfusionsmedizin und

Immunhämatologie (DGTI) und der Interdisziplinären Europäischen Gesellschaft für Hämapherese und Hämotherapie (ESFH), Jahrestagung

der Deutschen Gesellschaft für Gerontopsychiatrie und -psychotherapie (DGGPP), 10 Jahre Methadon-Substitution, Fortbildungskongress

der Frauenärztlichen Bundesakademie (FBA), WDR Fernsehsitzung, ARD Fernsehsitzung, Paralympics Night, ICCRM – 6th International Congress

& Convention Researchers Meeting, WYSTC – World Youth and Student Travel Conference, AATE Conference – 5. Europäische Konferenz für Fortschritt,

Verbesserung und Entwicklung der Rehabilitations- und Unterstützungstechnologie des Forschungsinstituts Technologie-Behindertenhilfe,

Arbeitgeberverband der Wohnungswirtschaft e.V., Berufsgenossenschaft der Gas-, Fernwärme- und Wasserwirtschaft, Berufsverband Textileinzelhandel,

ISATA – Internationales Symposium für Automative Technologie und Automation, 3. Internationales Symposium – „Produzieren in der Kreislaufwirtschaft“, 10.

Weltkongress für Familientherapie, Verband kommunaler Unternehmen, Verband Nordrhein-Westfälischer Omnibusunternehmen, ver.di Landesbezirk NRW,

Volker Pispers, Dieter Hildebrandt, AachenMünchener Versicherung AG, AUDI AG, Mannesmann AG, Maxdata AG, Metro AG, Kongress der Deutschen Gesellschaft

für Onkologie, Deutsche Gesellschaft für Senologie, Urban Priol, Deutscher Krankenhaustag Gesellschaft Deutscher Krankenhaustag (GDK), IUZ-Tagung –

Zahnärztekammer Nordrhein, Augenärztliche Akademie Deutschland (AAD), Gemeinsamer Kongress für Fort- und Weiterbildung von BVA und DOG Berufsverband der

Augenärzte Deutschlands (BVA), Jahrestagung der Arbeitsgruppen Herzschrittmacher und Arrhythmie, Kongress der Deutschen Gesellschaft für Urologie, Jagenberg AG,

Kamps AG, Düsseldorfer Mediennacht, Lach- und Schießgesellschaft, Arbeitgeberverband der Wohnungswirtschaft e.V., Heiße Hexen Nacht, Horst Schroth, Dr. Eckart von

Hirschhausen, Bundesagentur für Arbeit, Bundesverband Mittelständische Wirtschaft, Unternehmerverband Deutschland e.V., Bundesverband der Werbemittel-Berater und

-Großhändler, Bündnis 90/Die Grünen NRW, CDU NRW, Deutsche Gesellschaft für das Badewesen, Deutscher Direktmarketing Verband, Deutscher Marketing-Verband, DMMV

Deutscher Multimediaverband, EHI Europäisches Handelsinstitut, Fachvereinigung Auslandsbergbau, Handwerkskammer Düsseldorf, IG Bau-Agrar-Umwelt, Industrie- und

Handelskammer Düsseldorf, Kom(m)ödchen XXL im CCD, Ingenieurakademie West, Ingenieurkammer-Bau NRW, Junge Union Deutschlands, Ministerium für Wirtschaft,

Technologie und Verkehr NRW, Jürgen Becker, Landespräventionsrat NRW, Landesvereinigung der Arbeitgeberverbände NRW, REHADAT Institut der Deutschen

Wirtschaft, Rheinischer Verband Evangelischer Tageseinrichtungen für Kinder, SPD Landesverband NRW, Stahlinstitut VDEh, Steuerberaterverein Nordrhein-Westfalen

e.V., Stiftung Partner für Schule NRW, Studienwerk der Steuerberater in NRW e.V., Thüringer Staatskanzlei, Verband Deutscher Windsurfing- und Wassersportschulen,

Verein Deutscher Ingenieure, Verein Deutscher Zementwerke, Versorgungswerk der Apothekerkammer Nordrhein, VGB Technische Vereinigung der

Großkraftwerksbetreiber, Wirtschaftsvereinigung Stahl, Kongress Christlicher Führungskräfte, Deutsch-Chinesische Wirtschaftsvereinigung e.V. CCCME (China

Chamber of Commerce for Import & Export of Machinery & Electronic Products), IMC International Information Management Congress, 9th DIA Annual

Euromeeting Drug Information Association, Dubliners, EANM – Annual Meeting of the European Association of Nuclear Medicine, ECOFACT – Internationaler

Kongress mit Ausstellung für umweltgerechte Fertigung, EURO-DAC mit EURO-VHDL – Europäische Konferenz und Ausstellung für Elektronik-Design-

Automation und VDHL, TeleWork '98 – Internationaler Kongress mit begleitender Ausstellung für Telearbeit, UTSC United Thermal Spray Conference, 5th

International Conference on Functional Mapping of the Human Brain, JAVA Days – Sun Microsystems, 3. Europäischer Data Warehouse Kongress, ICDE

– International Congress for Open Learning and Distance Education, ARC's Annual European Forum – Manufacturing Strategies for the E-World,

P.O.S. Marketing Congress, Facility Management – Internationaler Kongress für Gebäudemanagement mit begleitender Ausstellung, DIMA –

Internationaler Kongress & Messe für Dialogmarketing (Call Center, CRM und eBusiness), SQC Kongress – Internationaler Kongress für

Software-Qualitätsmanagement (SQS), METEC – World Congress and Exhibition on Metallurgical Technology, EIGA Winter Session –

Internationales Meeting der European Industrial Gases Association, Internationale Tagung „TSE Forschung“ – Nationale TSE

Forschungsplattform, ISAAC – Weltkongress der International Society for Augmentative & Alternative Communication, Internationales

Symposium: Diagnostische und Therapeutische Endoskopie, Internationaler Photobiologie-Kongress, International Euroshop POP-

Conference, International Steel Packaging Congress, World Congress of Pathology and Laboratory Medicine, BIO-EUROPE,

INTERGEO – Kongress und Fachmesse für Geodäsie, Geoinformation und Landmanagement, Neways Convention, Spirit of

LifePlus Event, A&A Kongress, Ford Deutschland GmbH, Babcock Borsig AG, KarstadtQuelle AG, Arcandor AG, Tagung der

Vereinigung Westdeutscher HNO-Ärzte, Innenministerium NRW, Deutscher Apothekertag, Deutsche Bank AG ...

CCD Congress Center Düsseldorf  
Stockumer Kirchstraße 61, 40474 Düsseldorf, Deutschland  
Tel.: +49 (0) 211 / 45 60 - 84 07, Fax: +49 (0) 211 / 45 60 - 85 56  
info@ccd.de, www.ccd.de, www.duesseldorfcongress.de  
managed by  DüsseldorfCongress

